

# あいさい

2018  
(平成30年)  
**10**  
No.163



- P2 || 文化祭・健康まつり・図書館まつり・  
商工まつり 開催
- P7 || あいさい音楽祭2018  
～Sing a Song for 友&愛～  
家庭教育講演会  
企画展 八竜遺跡の“割り物桶”
- P8 || あいさい市民防災講演会  
海部地方防災リーダー養成講座  
レンコン掘り体験参加者募集

# 文化祭・健康まつり 図書館まつり・商工まつり開催

皆さんお誘いあわせのうえ、ぜひ、ご参加ください。詳細は、次のとおりです。  
 ※11月4日(日)は、巡回バスが臨時運行(平常時刻表と同じ)しますのでご利用ください。  
 主催:愛西市・市文化協会・市商工会・市佐屋地区文化祭バザー等実行委員会・市社会福祉協議会

㊤11月4日(日)  
 午前9時～午後3時  
 市役所東側道路が一部通行できませんのでご了承ください。

## 佐屋会場

場所:市役所 東側駐車場

開催行事	日時	内容
魚広場	11月4日(日) 午前9時～午後3時	南知多町産地直送の海産物の即売と試食 <b>即売品:</b> 南知多町産地直送のマメダイ・アナゴ・タチウオなどの干物、ジャコ・コウナゴ・つくだ煮など <b>試食品:</b> 片名漁港直送の海産物 ※品物は変更する場合があります
商工まつり		商工会バザー・法人会 PR コーナー <ul style="list-style-type: none"> <li>●みたらし・うどん・串かつ・アメリカンドッグ・フライドポテト・ジュースなどの即売・ゲームコーナー</li> <li>●無料ぜんざいの提供、会員協賛による展示・即売・体験など</li> <li>●(一社)津島法人会愛西支部、市観光協会の PR 活動</li> </ul> ※都合により変更する場合があります。また数に限りがありますので、売り切れの際はご容赦ください。
フリーマーケット		文化祭に家庭で使われなくなったものを出品しませんか。※雨天中止 <b>出店希望の方募集!</b> <b>問い合わせ先</b> リサイクル運動推進の会 竹内 ☎090(6474)1538 <a href="http://www.risaikurusuisin138.com/">http://www.risaikurusuisin138.com/</a>
自転車点検		自転車の点検(無料)
消防の広場		はしご車の試乗体験、消防自動車の展示、消火体験、防火衣試着、ぬり絵、住宅用火災警報器普及啓発活動 <b>【はしご車の試乗体験】</b> 1. 小さなお子様の場合、事故防止のため制限する場合があります 2. 体験希望者は、整理券が必要。なお、整理券は当日3回配布 <b>整理券配布時間</b> ①午前9時 ②午前10時30分 ③午後1時 ※はしご車試乗体験は、天候により中止する場合があります
プロパンガスコーナー		住宅用火災報知機・ガス漏れ警報機などの展示
ボカシ、ハーバリウムの販売		ボカシ、ハーバリウムの販売
社会福祉協議会コーナー		<ul style="list-style-type: none"> <li>●赤い羽根共同募金活動(募金協力者には、風船を配布)</li> <li>●愛西の里の製品販売 ●社会福祉協議会の活動紹介</li> </ul>
ボーイスカウトコーナー		連発割箸鉄砲、紙工作を作って遊ぼう。ロープ結びを一緒にしよう。
ガールスカウトコーナー		<ul style="list-style-type: none"> <li>●マスコット作り ●1円玉ゲーム(1円玉をご持参ください)※景品あり</li> </ul>
花と遊ぼう		お子さんを対象とした花かごの作成(無料)
シルバー人材センターコーナー		シルバー人材センターの活動紹介、会員作成品の販売
佐屋高校コーナー ・農産物販売 ・弁当、パンなど販売 ・和太鼓演奏		<ul style="list-style-type: none"> <li>●佐屋高校の農場で生徒が生産した米・野菜・花木など農産物の販売</li> <li>●ランチボックス・パン・菓子の販売(販売開始時間 午前10時)</li> <li>●佐屋高校和太鼓部による和太鼓の演奏 ※雨天中止</li> </ul> <b>演奏開始時間</b> 午前9時(オープニング)

場所：市役所 東側駐車場

開催行事	日時	内容
防災・減災の会 コーナー	11月4日(日) 午前9時～午後3時	津波実験で津波と台風の波の相違 ●防災パネルの展示 ●防災クイズ(粗品進呈：数量限定) ●家具転倒防止金具展示 ●ぶるる(木造家屋の耐震化説明) ●ミニ防災ベッド展示 ●簡易トイレ展示 ●防災グッズ展示 ●中電配電盤と防災 ●NTT 災害用伝言ダイヤル 171 ●ロープワークで家族だんらん ●牛乳パックでホイッスルや防災ぬりえで下敷きを作ろう
防災ハムクラブコーナー		アマチュア無線公開実験
下水道コーナー		農業集落排水汚泥などから作られた土壌改良材の配布(数量限定) など
あいちエコ チャレンジ21		ソーラーパネルで遊んだり、LED電球の省エネ性能体験 使用済み小型家電の臨時回収
愛西市ぐるぐる 農産物コーナー		市内の農家が環境に配慮して生産した農産物である愛西市「ぐるぐる農産物」の販売
行政相談コーナー		行政相談員の活動紹介・行政相談(午前9時～11時)
清林館高校 チアリーディング演技		清林館高校チアリーディング部による演技 <b>演技開始時間</b> 午前10時 ※雨天中止
市江保育園 鼓笛隊演奏		市江保育園園児の鼓笛隊による演奏 <b>演奏開始時間</b> 午後1時(1回演奏) ※雨天中止
JAコーナー		●愛知県産ポークのウィナー、その他販売 ●安心、安全のJAブランド米の販売 ●JAコーナー購入者限定の米の量り当て(数量限定の景品あり)
自衛隊PRコーナー		自衛隊による活動紹介(展示車両あり)
燃料電池自動車展示 コーナー		燃料電池自動車の展示

場所：文化会館

開催行事	日時	内容
作品展	11月3日(祝)・4日(日) 午前9時30分～午後4時	各種展示
芸能発表会	11月3日(祝) 午前10時15分～午後4時(予定)	入場無料 ※最後までご覧いただいた方には、粗品を進呈
呈茶コーナー	11月3日(祝) 午前9時30分～午後3時	呈茶券(1枚200円) 先着800人 ※前売りなし
佐屋高校発表	11月4日(日) 午後2時～5時	午後1時30分開場 入場無料 ●佐屋高校文化部 舞台発表(和太鼓部・合唱部・詩舞道部) ●佐屋高校生活情報科・ライフコーディネイト科発表 ●佐屋高校ファッションコースによるファッションショー ●学校紹介パネル展示

場所：佐屋老人憩いの家

開催行事	日時	内容
囲碁大会	11月3日(祝) 午後0時30分～5時	自由参加(無料) ※事前申込不要



**場所：交流スクエアおよび市役所南館**

開催行事	日時	内容
Aisai・ママ・マルシェ	11月4日(日) 午前10時～午後3時	子育て中のママたちの手作りグッズの販売・キッチンカーの出店・ママたちのリラクゼーションコーナー・プレママ＆子育て応援コーナー ●リボンライダー・あいさいサンタが来るよ！

※詳しい内容は、同時配布のチラシをご確認ください。

**場所：中央図書館**

開催行事	日時	内容
子ども図書館員体験	11月3日(祝)・ 4日(日)	<b>対象</b> 小学1～6年生 <b>内容</b> 図書館のカウンターで貸出・返却体験
中高生の職場体験		<b>対象</b> 中学生・高校生 <b>内容</b> 図書館の仕事の体験
雑誌・図書をどうぞ		図書館正面玄関前で除籍となった雑誌・図書を無料で配布します。 (雨天時:図書館内)お好きなだけどうぞ
ラミネートカバー体験		<b>内容</b> 自分のお気に入りの本に、ラミネートカバーをつけてみよう
工作会 「ポンポンでシャンシャン」		<b>内容</b> 身近にある軍手を使って、今、大人気のパンダの「シャンシャン」を作ろう! <b>持ち物</b> 不要
わくわくお楽しみ会 絵本の読み聞かせと 簡単な工作		<b>内容</b> おはなし会の読み聞かせ会和簡単な工作 <b>読み手</b> 「とんがりぼうしおはなし会」「おはなしいっぱい会」
ボールペン画作品展		日本ボールペン画協会 名古屋栄中日文化センターの講師 吉田栄介先生 と生徒さんによる、ち密で繊細な作品の数々を間近でご覧ください。 (当日:作品の実演あり)

※詳しい内容は、図書館発行のチラシなどをご確認ください。

**立田会場**



**佐屋会場**



※市役所東側道路は、11月4日(日)午前9時から午後3時まで車両の通行ができません。

場所：佐屋保健センター

開催行事	日時	内容
<p>健康まつり&amp; ウィメンズフェスタ ★あいさい健康マイ レージのポイント 対象事業です。</p>	<p>11月4日(日) 午前9時～午後2時 ※●：1日 ○：午前9時～</p>	<p>テーマ：「みんなでつくろう 笑顔あふれる『健康あいさい』」 「健康まつり」</p> <ul style="list-style-type: none"> <li>●健康チェック(身長・体重、体組成、血圧の計測)</li> <li>●薬剤師による相談</li> <li>●各種体験コーナー             <ul style="list-style-type: none"> <li>・救急コーナー ～消防署員による応急処置やAEDの使い方～</li> <li>・運動コーナー ～ハッピーエクササイズ。楽しく動いて体力アップ!～</li> <li>・栄養(試食)コーナー※</li> <li>・東洋医学コーナー</li> <li>・海南病院緩和ケアコーナー</li> <li>・健康マイレージ紹介コーナー</li> <li>・脳年齢測定</li> <li>・俊敏性年齢測定 クイックアーム</li> <li>・動体視力反応年齢測定 クイックキャッチ</li> </ul> </li> <li>●献血(文化会館前駐車場)</li> <li>●献血ポスター優秀作品展示 など</li> <li>○歯科医師による相談</li> <li>○ハイハイヨチヨチきょうそう(事前予約必要)</li> </ul> <p>「ウィメンズフェスタ」</p> <ul style="list-style-type: none"> <li>●サッカーボール(フットサルボール)を使用した運動教室 ～運動不足解消や親子(幼児向け)で楽しめるプログラム～ 午前11時/正午/午後2時</li> <li>●DVD放映およびパネル展示 ～命の大切さと赤ちゃん誕生までの奇跡(軌跡)～</li> </ul>

※市内の野菜を使った料理の試食「あいさい菜を食べよう!」「塩分チェック」も実施します!ご家庭の汁物を容器などに入れてご持参ください。

### 「ハイハイヨチヨチきょうそう」 参加者募集!!

かわいい赤ちゃん達がゴールをめざす姿をみんなで応援しましょう。参加賞もありますので、ぜひご参加ください。

**対象児**：2歳未満のお子さん(市内在住)  
(平成30年11月4日現在)

**定員**：100組(先着順)

**申込方法**：佐屋保健センター窓口  
または電話☎(28)5833

**申込期限**：10月12日(金)

※申し込まれた方には、後日詳しい案内ハガキをお送りします。



## 立田会場

場所：立田南部地区防災コミュニティセンター

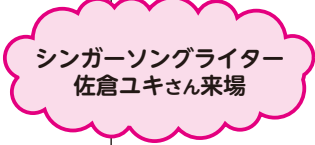
開催行事	日時	内容
将棋 お好み対局	11月3日(祝) 午前9時30分～ 午後4時30分	自由参加(無料) 児童、生徒の参加歓迎! ※事前申込不要

# 佐 織 会 場

場所：佐織公民館・佐織図書館

開催行事	日 時	内 容
作品展	11月3日(祝)・4日(日) 午前9時30分～午後4時	各種展示
芸能発表会	11月4日(日) 午前10時～午後4時(予定)	入場無料 ※最後までご覧いただいた方には、粗品を進呈
呈茶コーナー	11月4日(日) 午前9時30分～午後3時	呈茶券(1枚200円) 先着700人 ※前売りなし
囲碁大会	11月3日(祝) 午前9時30分～午後4時	自由参加(無料) ※事前申込不要
リサイクル本配布会	11月3日(祝)・4日(日) 午前9時～午後4時	図書館で除籍となった雑誌等を無料で配布します。
稲葉真弓作品展	11月3日(祝)・4日(日) 午前9時～午後4時	郷土の作家 稲葉真弓さんの作品を展示します。

場所：佐織総合福祉センター

開催行事	日 時	内 容
赤い羽根共同募金	11月4日(日) 午前9時～11時30分	赤い羽根共同募金活動 募金協力者には、風船を配布
商工まつり	11月4日(日) 午前9時～午後3時	<p><b>粗品進呈</b> 午前9時から先着500人(小学生以上)</p> <ul style="list-style-type: none"> <li>●物産即売会</li> <li>●青年部・女性部バザー</li> <li>●勝幡さくら園園児による演奏</li> <li>●ピボダンススタジオ ダンスの披露</li> <li>●(一社)津島法人会愛西支部、市観光協会のPR活動</li> <li>●会員による販売、PRコーナー</li> <li>●町方音頭保存会 太鼓と踊り</li> <li>●アマチュアバンド</li> </ul> <p><b>抽せん会受付</b> 午前の部 午前9時～10時30分 午後の部 午前10時30分～午後2時</p> <p>※当日、商工まつりチラシの抽せん券引換券をご持参ください。 抽せん券と交換します。</p>
		
※詳しい内容は、同時配布のチラシをご確認ください。		

## 佐 織 会 場





# いさい音楽祭 2018

Sing a Song for 友&愛

## チケット販売開始日

10月14日(日)午前9時～  
 入場料:500円(全席自由)  
 場所:文化会館

“あいさい音楽祭 2018”を12月9日(日)に開催します。

音楽合戦グランプリ予選通過者の決勝のステージを鑑賞し、聴衆賞の審査に参加しませんか。心から音楽を愛する皆様のご参加をお待ちしています。

グランプリ予選参加者募集

## 締め切り迫る! 10月11日(木)まで

11月11日(日)に開催する“音楽合戦グランプリ予選”の審査基準は、「心ゆさぶる演奏であること」です。12月9日(日)音楽合戦グランプリ決勝の出場者の中から賞を贈ります!

(グランプリ愛西市長賞、中日新聞社賞、聴衆賞 など)  
 (トロフィーと副賞を贈呈します。)



## 家庭教育 講演会



- ▶ 講師 / 京都外国語大学教授  
ジェフ・バーグランド氏
- ▶ 演目 / 「日本の常識、世界の常識」  
コミュニケーションの第一歩は、相手の文化、習慣を受け入れ、認めることです。身近な家庭からその違いを楽しんでみましょう。
- ▶ 日時 / 10月27日(土)
- ▶ 開演 / 午後2時 (開場: 午後1時30分)
- ▶ 場所 / 文化会館ホール

入場無料

< 託児を希望される方 >  
**10月11日(木)**までに事前予約が必要です。(電話可)  
 ※入場整理券は発行しませんが、満席となった場合は入場できません。  
 主催: 市家庭教育推進連絡協議会・市小中学校PTA連絡協議会・市教育委員会

## 企画展

### はちりゅう いせき くものおけ 八竜遺跡の“割り物桶” -市指定文化財-

南河田町の八竜遺跡で発掘され、市指定文化財となった「八竜遺跡出土割り物桶」を初公開!

- ▶ 期間 / 11月3日(祝)～30日(金) (休館日を除く)
- ▶ 時間 / 午前9時～午後4時30分  
※11月3日・4日は、  
午前9時30分～午後4時30分
- ▶ 場所 / 佐織歴史民俗資料室前(佐織公民館内)

### くものおけ 歴史講演会「歴史発見! 割り物桶のひみつ

- ▶ 日時 / 11月10日(土)午後2時～3時  
(開場: 午後1時30分)
- ▶ 場所 / 佐織公民館研修室
- ▶ 講師 / 首都大学東京教授  
山田昌久氏

※事前申込不要・入場無料



## 海部地方防災リーダー養成講座 ～今こそ地域防災力を高めよう～

- ▶日時／12月1日(土)・15日(土)の2日間  
いずれも午前9時30分～午後4時30分
- ▶場所／あま市役所本庁舎2階大ホール
- ▶内容／地域防災の中心的な役割を担う「防災リーダー」の養成講座  
講義：災害が起こったときに  
～あなたが支援できること～  
講演：防災・減災お役立ちガイド  
(自主防災リーダーとは)  
実技：災害図上訓練(DIG)・自主防災組織活性化演習など
- ▶対象／次の全てに該当する方  
①満15歳以上の方②津島市、愛西市、弥富市、あま市、海部郡内に在住、在勤、在学の方③講座受講後も防災活動に意欲的に取り組んでいただける方
- ▶定員／40人程度(応募者多数の場合抽選)
- ▶申し込み／10月31日(水)までに問い合わせ先へ

☎ 防災安全課 ☎(55)7130

## あいさい市民 防災講演会

- ▶日時／10月30日(火)午後6時30分
- ▶場所／佐織公民館ホール
- ▶内容／演題：「歴史地震から考える防災」  
講師：佐屋高校校長服部俊之氏
- ▶申し込み／不要

☎ 防災安全課 ☎(55)7130



## レンコン掘り体験参加者募集

市内のレンコン田で『レンコン掘り体験』!!収穫したレンコンを持ち帰って、旬の蓮根料理に舌鼓!みんなでどろんこになって楽しく収穫体験をしよう!!

### 実施日

10月28日(日) 午前11時～  
11月11日(日) 午前11時～  
11月25日(日) 午前11時～  
\*雨天中止\*

### 料金

大人(中学生以上)1人 1,500円  
子ども(小学生)1人 500円  
\*幼児無料\*

### 実施場所

森川花はす田

### 申し込み

10月1日(月)から問い合わせ先へ  
(定員になり次第終了)

### 実施内容

こちらで用意した道具で1時間レンコン掘り体験をしていただき、採れた蓮根をお持ち帰りいただけます。掘り方は当日専門のスタッフがいますのでご安心ください。

### お願い

- \*軍手と長靴をご持参ください。
- \*汚れてもよい服装と着替えをお持ちください。
- \*完全予約制です。事前にお申し込みください。

### 募集人数

実施日各日：先着20人(3日間計60人)



☎ 市観光協会 ☎(55)9993





## 寄附

### 愛西市ふるさと応援寄附金

8月1日から31日の間に、市外にお住まいの24人の方から総額21万2千円を「愛西市ふるさと応援寄附金」として受領いたしました。  
心より感謝申し上げます。

## 募集

### 花壇ボランティア募集

問都市計画課 ☎(55)71226

市民参加による緑化および地域のコミュニケーションの推進を図るため、親水公園で花の植え付けや管理をお手伝いしていただく「花壇ボランティア」を募集します。

▼申し込み/10月19日(金)までに所定の応募用紙に住所、氏名、連絡先を記入し、問い合わせ先へ。(電話・FAX可)応募用紙は、都市計画課および各支所に設置。市ホームページからダウンロード可

### 【活動(花の植え付け)】

▼日時/10月28日(日) 午前9時~11時頃(小雨決行)

▼場所/親水公園内花壇

▼花の種類/パンジー他

▼持ち物/シャベル、軍手、じょうろなど

### 川と海のクリーン大作戦参加者募集

問土木課 ☎(55)7125

美しく安心して利用できる水辺を子ども達へ。ごみを拾うという行為を通じて、多くの人に「ごみを捨てない心を育んでもらいたい」という願いを込めて、かけがえのない私達の美しい環境を守るために、ぜひ皆様の積極的な参加をお願いします。

▼日時/10月28日(日) 午前8時から1時間程度(小雨決行)

▼集合場所/塩田町(旧日原渡船場付近)

▼実施場所/木曾川左岸河川敷地内

▼その他/安全確保のため、動きやすい作業着と運動靴などをご参加ください。

### 障害者職業訓練生募集

問ハローワーク津島 ☎(26)3158

愛知障害者能力開発校

☎0533(93)2102

▼募集科目/平成31(2019)年4月入校  
①ITスキル科 ②OAビジネス科

③CAD設計科 ④デザイン科

⑤総合実務科(知的障害者対象)

▼訓練期間/1年間

▼応募期間/10月15日(月)~11月21日(水)

▼選考方法/筆記試験、面接試験

▼選考日/

①~④の科目 12月7日(金)

⑤の科目 12月2日(日)

「一般廃棄物処理計画の一部改正(案)」に「意見をパブリックコメント」

問環境課 ☎(55)7114

FAX(26)5515

☐kankyo@city.aisai.lg.jp

▼募集期間/10月16日(火)~11月9日(金)

▼閲覧場所/ふれあい箱設置場所、市ホームページ

▼意見提出方法/所定の用紙に必要事項を記入し、ふれあい箱へ投函、または郵送・FAX・メールで提出。市ホームページからも提出可(期限内必着)

▼その他/意見に対し個別の回答はしません。ご了承ください。

## くらし

コミュニティ助成事業で立田北部地区防災コミュニティセンター運営協議会に備品を整備

問市民協働課 ☎(55)7113

地域コミュニティの健全な発展を図ることを目的として、(財)自治総合センターから宝くじの助成金を受け、次のとおりコミュニティ活動備品を整備しました。  
パソコン・移動用P.A.アンプ・スピーカーなど



## ハロウィンジャンボ5億円

(1等3億円・前後賞各1億円合わせて)

## ハロウィンジャンボミニ5千万円

(1等3千万円・前後賞各1千万円合わせて)

この宝くじの収益金は市町村の明るく住みよいまちづくりに使われます。

各1枚 300円

10月1日 2種類同時発売!

発売期間 10/1(月)~10/23(火)

公益財団法人愛知県市町村振興協会

平成31年度保育園・認定こども園・幼稚園の入園受付開始

問 児童福祉課 ☎(55)7118

【保育園】

▼入園基準／保護者が、次のいずれかに該当する場合

- ①就労（フルタイムのほか、パートタイム、夜間、居宅内の労働など）
- ②母親の妊娠・出産（出産予定日の前後各2か月間内）
- ③保護者の疾病・障害
- ④同居親族等の疾病の介護・看護
- ⑤災害復旧
- ⑥求職活動、就学、虐待やDVのおそれがある

▼持ち物／印鑑、申込書（児童福祉課各支所・各保育園で10月から配布）

※その他の必要書類は、受付時に案内

保育園				
受付日	保育園名	定員	受付場所	受付時間
10月10日(水)	佐屋中央保育園	160	佐屋中央保育園	午前9時～正午
10月12日(金)	永和保育園	150	永和保育園	午前9時～正午
10月15日(月)	佐織保育園	90	佐織保育園	午前9時～正午
10月16日(火)	佐屋北保育園	95	佐屋北保育園	午前9時～正午
10月17日(水)	草平保育園	120	町方保育園	午前9時～正午
	町方保育園	35		午前9時～正午
10月22日(月)	市江保育園	270	市江保育園	午前9時～午後2時
10月23日(火)	西川端保育園	150	西川端保育園	午前9時～午後2時
10月26日(金)	美和多保育園	370	美和多保育園	午前9時～午後2時

認定こども園				
受付日	認定こども園名	定員	受付場所	受付時間
10月18日(木)	白百合保育園	80	白百合保育園	午前9時～午後3時
10月19日(金)	勝幡さくら園	125	勝幡さくら園	午前9時～午後3時
10月24日(水)	丸島保育園	40	丸島保育園	午前9時～午後3時
10月25日(木)	立南保育園	97	立南保育園	午前9時～午後3時

幼稚園				
幼稚園名	受付日	受付時間	受付場所	備考
諏訪幼稚園	10月1日(月)～	10/1 午後1時～5時 10/2～ 午前9時～午後5時	諏訪幼稚園 遊戯室	受付後 入園説明
天王幼稚園	随時	月曜日～金曜日 午前8時～	天王幼稚園	入園説明 1日3組の 親子 (要予約)
とみよし幼稚園	10月1日(月)～	午前9時～	とみよし 幼稚園事務所	

▼その他／園での受付日に都合が悪い方は、10月10日(水)から26日(金)(土・日曜日を除く)までに、児童福祉課または各支所で申込可

【認定こども園】

勝幡さくら園 ☎(28)3714

白百合保育園 ☎(37)1301

丸島保育園 ☎(37)0751

立南保育園 ☎(28)5059

【幼稚園】

諏訪幼稚園 ☎(28)2402

天王幼稚園 ☎(26)9461

とみよし幼稚園 ☎(31)0069

※詳細は、直接各園へ



働きたい女性のための就職サポートセミナー

安心して働きたい!～仕事も家庭もプライベートも大切に～

結婚・育児のために離職した方や、就職したいけれどブランクがある方など、就職することに疑問や不安を抱える女性が、就職のイメージをつかむためのセミナー(全2回)です。

日時	講義・ワークの内容(全2回)
11月13日(火) 午前10時～正午	講義①安心して「働く」ことを考えよう! ②ワークルール(労働法)を学ぼう! ワーク①見つけよう!わたしの強みと得意技
11月27日(火) 午前10時～正午	講義①イマドキ!ビジネスマナーとコミュニケーション ②わたしの味方になる働き方を探そう! ワーク①わたしの一歩を伝えよう!

◆就職なんでも相談

ハローワーク職員による就職相談ブースを開設

▶日時/11月27日(火)  
正午～午後1時

- ▶場所/佐屋保健センター 2階会議室
- ▶対象/市内在住の女性
- ▶定員/30人(要申込・予約制)
- ▶受講料/無料
- ▶講師/渋谷典子氏(NPO法人参画プラネット代表理事)
- ▶申し込み/10月10日(水)から11月9日(金)までに電話、FAX、メールで問い合わせ先へ  
申請用紙は、市ホームページからダウンロード可  
※メールの場合は、「就職セミナー」と明記し、①住所②氏名(ふりがな)③電話番号(④託児希望者は、お子さんの名前・性別・生年月日・アレルギーの有無など連絡事項)を記入
- ▶その他/託児あり(1歳以上の未就学児8人、要申込・予約制)  
11月6日(火)までに問い合わせ先へ

問 産業振興課 ☎(55)7128 FAX (26)1011 ✉ sangyo@city.aisai.lg.jp

## 市農畜産物品評会

問 市農畜産物品評会事務局(産業振興課)  
 電話 (55)7128

愛西市産の農畜産物を一堂に集め、品質の改良および栽培技術の向上、農家の研究心を深めることを目的に、愛西市農畜産物品評会の主催により農畜産物品評会を開催します。



- ▼搬入日時／11月22日(木) 午前8時～11時30分
- ▼搬入場所／JAあいち海部北部営農センターまたは、JAあいち海部八開支店(八開支店の場合は午前10時まで)に搬入。
- ▼参加資格／市内在住の農業者
- ▼出品規定
  - ①自家生産物であること(輸入品は不可)
  - ②出品規定一覽に沿って
  - ③出品点数は、1人5点まで
- ④出品票・生産日誌(申込時に配付)を必ず添付
- ▼出品申込／出品を希望される方は、品評会出品申込書を11月22日(金)までに産業振興課へ提出

※出品物は無償提供とし、搬入時に参加賞と引き換えします。

- ▼審査／11月22日(木) 午後1時30分
- ▼表彰式／11月23日(祝) 午前9時

金賞・銀賞・銅賞の方に表彰  
 ▼表彰式場／JAあいち海部本店(JAあいち海部アグリフェスタ会場内特設ステージ)

▼展示・即売会／11月23日(祝) 午前9時から、JAあいち海部本店で開催されるJAあいち海部アグリフェスタ会場内で展示・即売  
 ※即売会は商品が無くなり次第終了

### 自主避難者受入施設について

問 防災安全課 電話 (55)7130

市では、台風接近時などに、自主避難者受入施設を文化会館、立田・八開・佐織支所などの施設で開設しています。

開設するときは、防災行政無線、市防災メール、市ホームページなどでお知らせします。自主避難者受入施設をご利用される時には、防災安全課まで必ずご連絡ください。

各施設には、食料や毛布などはありませんので各自でご持参ください。また、ペットの同伴はできません。

警報の解除または災害の危険がなくなった時には、施設を閉鎖します。各施設を利用する方の、送迎は行いませんので、各自で避難をお願いします。

自力で施設にいけない方は、近隣の方や自主防災会などにご相談ください。

## 立田地区自主防災会合同防災訓練

今年度も立田地区の自主防災会が中心となり、立田地区の防災力の強化を図ることを目的に立田地区自主防災会合同防災訓練が次のとおり実施されます。

- ▶日時／10月21日(日) 午前8時30分～11時30分 【雨天決行】
- ※当日、気象警報が発表されているなどの場合は、訓練を中止することがあります。
- ▶内容／避難行動訓練、避難所生活に必要な資器材の取扱訓練、アルファ米炊き出し、煙体験、防災展示、非常食の試食など



※立田中学校生徒による被災地体験の発表があります!

### 《会場・地区割り》

- ・立田北部小学校  
 早尾町、葛木町、戸倉町、新右工門新田町、下一色町、四会町、宮地町、石田町、後江町
- ・立田南部小学校、安泉寺  
 雀ヶ森町、山路町、森川町、小茂井町、三和町、立田町、福原新田町  
 ※山路町のうち山路東・山路河原の方およびナビタウン立田の方は、愛西ガーデンに避難行動をした後、資器材取扱訓練を行い立田南部小学校へ移動します。  
 ※三和町の方は、安泉寺に避難行動をした後、炊き出し訓練を行います。  
 ※立田町(福原)、福原新田町の方は農村環境改善センターに避難行動をした後、資器材取扱訓練を行い、市のバスで立田南部小学校へ広域避難します。  
 ※高齢者の方とその付添いの方は立田北部および南部コミュニティからバスで訓練会場へ移動できます。(早尾上、下、南川並第一、第二、県道125号(佐屋多度線)より南部の方が対象。午前8時30分から9時30分まで運行。)

問 防災安全課 電話 (55)7130



寡婦(夫)控除のみなし適用について

問①から⑧の事業

児童福祉課 ☎(55)7118

⑨から⑪の事業

社会福祉課 ☎(55)7115

▼対象者／次のすべてに該当する方

- ・婚姻によらずに母(父)となり、その後、婚姻(事実婚を含む)をしていない。
- ・生計を一にする20歳未満の子(合計所得金額が38万円以下で、他の人の控除対象配偶者や扶養親族となっていない場合に限る)がいる。
- ・父の場合、合計所得金額が50万円以下に限る。(母の場合、所得制限無し)

※次の場合は対象外です。

- (1)婚姻の届出がなくても現に事実上の婚姻と同様の事情にある方、税法上の寡婦(夫)控除を受けている方
- (2)生活保護受給者、非課税の方

▼対象事業／

- ①利用者負担額(保育料)
- ②児童手当
- ③児童扶養手当・遺児手当
- (受給者)同居の扶養義務者が対象
- ④特別児童扶養手当
- ⑤母子家庭等自立支援教育訓練給付金
- ⑥母子家庭等高等職業訓練促進給付金
- ⑦ひとり親家庭等高等学校卒業程度認定試験合格支援給付金
- ⑧小児慢性特定疾病児童日常生活用具給付
- ⑨特別障害者手当

⑩障害児福祉手当

⑪経過的福祉手当

▼手続き方法／それぞれの担当課に、次の書類を添えて申請をしてください。

- ・みなし適用を希望する方および子の戸籍全部事項証明書の原本(婚姻歴がないことが確認できるもの)
- ①から⑦の事業は、有効期間内の児童扶養手当証書のコピーでも可

※本適用を受けても、条件が変わらない事があります。みなし適用の申請をする場合は、必ず事前にご相談ください。

私立高等学校の授業料等補助

問 学校教育課 ☎(55)7136

▼対象／平成30年4月1日から10月1日の間、私立高等学校、私立中等教育学校の後期課程、私立特別支援学校の高等部、私立高等専門学校(第3学年まで)、専修学校(修業年限が3年の高等課程)に引き続き在籍する生徒(専攻科、別科および通信制課程の特科生を除く)の保護者などで、次の要件に該当する方

- ・市内に住所を有する方
- ・平成30年度の市民税の課税総所得金額が50万円を超えない方

▼補助金額／私立高校生1人につき年額1万円

▼支給予定／平成31(2019)年1月31日(木)

▼必要書類など／

- ①申請書(※申請書は申請場所にあります。市ホームページからもダウンロード可)
- ②在学証明書(平成30年10月1日以降発行のもの)
- ③保護者名義の通帳(口座内容の確認できるもの)
- ④認印(朱肉使用のもの)
- ⑤その他

・市内に平成30年1月1日に住所がなかった保護者など(平成30年度(平成29年分)課税(非課税)証明書)

▼受付期間／10月1日(月)～31日(水) 午前8時30分～午後5時15分

▼申請場所／学校教育課または、文化会館(土・日曜日に限る)、佐織公民館、各支所

※閉庁・閉館日を除く。

※平成31年度から文化会館および佐織公民館での申請受け付けは行いません。

10月は「里親月間」(子どもたちの健やかな成長のために、里親になりませんか?)

問 愛知県海部児童・障害者相談センター ☎(25)8118

里親とは、さまざまな事情によって自分の家庭で暮らせなくなった子ども達を、子どもやその家族に必要な期間、温かい家庭的な雰囲気の中で養育してくださる方のことです。

愛知県では、里親になってくださる方を募集しています。

ご利用ください 税務署の相談窓口

問 津島税務署 ☎(26)2161

「インターネット上の税務相談室」

パソコンやスマートフォンから「タックスアンサー」と検索

「電話相談センター」

①津島税務署へお電話をお掛けください。

②自動音声によりご案内しますので、「1」を押してください。

③自動音声に従って、相談したい内容の番号を選択してください。

▼受付時間／午前8時30分～午後5時(土・日曜日、祝日および年末年始を除く。)

☐ <http://www.nta.go.jp/taxes/shiraberu/taxanswer/index2.htm>

暮らしと税金 無料税務相談会

問 東海税理士会津島支部事務局 ☎(23)0455(平日午前9時～午後3時)

税金に関するご心配なことがありましたら、お気軽に相談会場にお越しくください。

▼日時・場所／

- ・11月11日(日) ヨシヅヤ津島本店
- ・11月17日(土) 親水公園総合体育館(ねんぐ祭り会場内)

いずれも午前10時～午後2時

☐ <http://www.ta-tushima.gr.jp/>

## 10月の平日夜間・休日診療

●平日夜間および休日診療に関するお問い合わせは、消防署または救急医療情報センターへおたずねください。

**愛西市消防本部 …… ☎(26)1100 救急医療情報センター …… ☎(26)1133**

○保険証を必ずご持参ください。

**海部地区急病診療所** 津島市莪原町字郷西37 ☎(25)5210  
病状などのお問い合わせは、受付時間内に直接お電話してください。

診療科目	診療日	受付時間
内科 小児科	日曜日・祝日・休日	午前9時～11時30分 午後1時～4時30分 午後6時～8時30分
	土曜日	午後6時～8時30分
	上記以外の月曜日から金曜日	午後8時30分～11時
歯科	日曜日・祝日・休日	午前9時～11時30分 午後2時～4時30分

☐ <http://amaq.sakura.ne.jp> (お気軽にアクセスしてください)

### くすり安心電話をご利用ください!

津島海部薬剤師会会員が薬の相談に応じます。

夜間：午後9時～翌朝午前9時

☎090(2136)3858

※つながりにくい場合は、時間を置いておかけ直しください。

## 休日診療〈外科〉

◎診療時間/日曜日・祝日…午前9時～午後5時

※午後5時以降は、消防本部☎(26)1100へおたずねください。

外科専門外の患者さんは、お断りする場合があります。

日(曜)	病院名	電話番号	住所
7(日)	かみ形成外科	0567(22)2077	愛西市西保町北川原179-145
8(祝)	森整形外科クリニック	052(445)5050	あま市七宝町桂深田60
14(日)	はせ川外科	0567(24)3370	津島市神守町古道34
21(日)	小林クリニック	052(444)4500	あま市上菅津深見5
28(日)	後藤整形外科	0567(25)5511	津島市南新開町1-100

問 収納課 ☎(55)7121

問 下水道課 ☎(55)7124

問 上水道課 ☎(26)8111

## 平成30年度 納税月別予定表

月分	税目	市県民税	固定資産税	国民健康保険税	介護保険料 (第1号被保険者)	後期高齢者医療保険料	上下水道料金 (佐織地区) 上水道料金 (八開地区)	農村下水施設 使用料・維持 管理分担金 (八開地区)	農業集落排水等 使用料・維持 管理分担金 (佐屋地区・立田地区)	公共下水道 受益者 負担金等	その他	納期限
		収納課						上水道課	下水道課		収納課	
平成30年			1期分	1期分	1期分	1期分	2・3月分	2・3月分	2・3月分			5月1日
5月											軽自動車税	5月31日
6月	1期分		2期分	2期分	2期分	2期分	4・5月分	4・5月分	4・5月分			7月2日
7月		2期分										7月31日
8月	2期分		3期分	3期分	3期分	3期分	6・7月分	6・7月分	6・7月分	1期分		8月31日
9月												
10月	3期分		4期分	4期分	4期分	4期分	8・9月分	8・9月分	8・9月分	2期分		10月31日
11月												
12月		3期分	5期分	5期分	5期分	5期分	10・11月分	10・11月分	10・11月分	3期分		平成31年 1月4日
平成31年	4期分											平成31年 1月31日
1月		4期分	6期分	6期分	6期分	6期分	12・1月分	12・1月分	12・1月分	4期分		平成31年 2月28日
2月												
3月												

注1 納期限は原則としてその月分の月末ですが、金融機関などが休みのときは繰り下げた直近の営業日です。

上記の介護保険料は65歳以上(第1号被保険者)の分です。40歳から64歳まで(第2号被保険者)の介護保険にかかる保険料は、医療保険(国民健康保険税など)に含まれます。

注2 上下水道料金のうち、下水道料金は佐織地区で公共下水道に接続された方に限ります。佐屋地区で公共下水道に接続された方は海部南部水道企業団の水道料金と併せて請求されます。

## ◎市税などの納付は、口座振替をご利用ください。

### 口座振替取扱金融機関

☆三菱UFJ銀行

☆愛知銀行

☆あいち海部農業協同組合

☆いちい信用金庫

☆大垣共立銀行

☆桑名信用金庫

☆第三銀行

☆中京銀行

☆東海労働金庫

☆名古屋銀行

☆尾西信用金庫

☆百五銀行

☆三重銀行

☆十六銀行

☆ゆうちょ銀行・郵便局

口座振替申し込み場所 収納課、各支所および各取扱金融機関

- ・行事名後の丸囲みの数字は、広報紙の該当ページ番号（例：①は1ページ）
- ・四角囲みの数字は、過去の広報紙に掲載していることを表示（例：[2月]は2月号）
- ・予…予約制 申…申込開始日
- \*時間など詳細はページ番号を参照してください。

## 11月の主なイベント

3日(祝)  
文化祭・図書館まつり

4日(日)  
文化祭・図書館まつり・  
健康まつり・商工まつり

11日(日)  
ごみゼロ運動  
防火啓発広報

17日(土)  
安心安全まちづくり市民大会

18日(日)  
木曾三川公園リレーマラソン

## 施設案内

### 市役所

☎ 0567(26)8111  
FAX 0567(26)1011

**保** 佐屋保健センター  
☎ 0567(28)5833  
FAX 0567(28)8001

**文** 文化会館  
☎ 0567(28)3000  
FAX 0567(28)3017

**公** 佐織公民館  
☎ 0567(26)1123  
FAX 0567(26)4674

**図** 図書館  
中央図書館  
☎ 0567(28)7760  
立田図書館  
☎ 0567(24)3637  
佐織図書館  
☎ 0567(26)1145

**体** 体育館  
親水公園総合体育館  
☎ 0567(32)5455  
立田体育館  
☎ 0567(24)3637  
佐織体育館  
☎ 0567(24)3837

八開診療所  
☎ 0567(37)0351

木 THU	金 FRI	土 SAT
4	5	6
保 9:30~16:00 献血(佐屋)	図 おはなし会(中央) 25	図 おはなし会(中央) 25 公 尾張の喫茶文化9月 23 申
可燃ごみ	カン	ビン
11	12	13
文 お・とのケーキづくり♡ 23 申		9:00 立田地区市民体育大会 (立田中学校運動場) 9月 2
可燃ごみ	紙・布	
18	19 食育の日	20
保 離乳食教室(佐屋) 24 予		10:00 市子ども会大会(佐織公民館) 図 おはなし会(佐織) 25
可燃ごみ	カン	ビン
25	26	27
保 2歳6か月児歯科健康診査(佐織) 24 文 おいしいパンづくり 23 申	保 3歳児健康診査(佐屋) 24 文 やさしいiPad入門講座 23 申	14:00 家庭教育講演会 (文化会館) 7
可燃ごみ	紙・布	
11/1	2	3
		文化祭・図書館まつり 3 4 5 6
可燃ごみ	カン	ビン 廃乾電池回収日(佐屋・立田地区)



# 10 October.

このページはそのまま取り外し、壁などに貼ってご活用ください。



日 SUN	月 MON	火 TUE	水 WED
9/30	10/1 保 9:30~10:45 すくすくひろば(佐屋) 24 休館 文化会館・公民館・図書館・体育館 可燃ごみ	2 佐織図書館特別整理休館日(～10/7) 立田図書館特別整理休館日(～10/5) プラごみ	3 保 3歳児健康診査(佐織) 24 公 ちよつとばかりオーケストラ気分 23 申 延長 市民課関係窓口 17:15~19:00 粗大ごみ
7 佐織図書館特別整理休館日(～10/7) 9:00 八開地区市民体育大会(八開中学校運動場) 9月 2 可燃ごみ	8 体育の日 休館 文化会館・公民館・佐織図書館・立田図書館 可燃ごみ	9 中央図書館特別整理休館日(～10/22) 休館 文化会館・公民館・図書館・体育館 プラごみ	10 延長 市民課関係窓口 17:15~19:00 不燃ごみ
14 中央図書館特別整理休館日(～10/22) 公 夜を彩るステンドグラス☆ 23 申 開庁 市民課関係窓口 8:30~12:30	15 休館 文化会館・公民館・図書館・体育館 可燃ごみ	16 保 1歳6か月児健康診査(佐屋) 24 プラごみ	17 保 3か月児健康診査(佐織) 24 公 スッキリ大掃除のコツを学ぼう! 23 申 延長 市民課関係窓口 17:15~19:00 粗大ごみ
21 家庭の日 中央図書館特別整理休館日(～10/22) 8:30 立田地区自主防災会合同防災訓練(立田地区) 11 可燃ごみ	22 保 ママパパ教室(妊娠編) 24 休館 文化会館・公民館・図書館・体育館 可燃ごみ	23 保 3か月児健康診査(佐屋) 24 プラごみ	24 保 1歳6か月児健康診査(佐織) 24 文 バランスコーディネーション&パルトン 23 申 文 手づくり!こんにやく 23 申 延長 市民課関係窓口 17:15~19:00 不燃ごみ
28	29 保 9:30~10:45 すくすくひろば(佐織) 24 休館 文化会館・公民館・図書館・体育館 可燃ごみ	30 18:30 防災講演会(佐織公民館) 8 保 BCG予防接種(佐屋) 24 プラごみ	31 延長 市民課関係窓口 17:15~19:00

## 10月暮らしの相談日

相談名	日時	場所	問い合わせ
行政相談	5日(金) 午後1時30分～3時30分	八開庁舎 相談室	総務課 ☎(55)7120
	9日(火) 午後1時30分～3時30分	佐織庁舎 相談室	
	19日(金) 午後1時30分～3時30分	市役所 北館 2階 相談室	
	25日(木) 午前10時～正午	立田庁舎 相談室	
	11月2日(金) 午後1時30分～3時30分	八開庁舎 相談室	
海部地域消費生活センター巡回相談	毎週金曜日(閉庁日を除く) 午後2時～4時30分	市役所 北館 2階 相談室	産業振興課 ☎(55)7128
人権相談	2日(火) 午前10時～11時30分	八開総合福祉センター 相談室	社会福祉課 ☎(55)7115
	11月6日(火) 午前10時～11時30分	立田庁舎 相談室	
年金相談 (※欄外参照)	16日(火) ①午前10時～正午 ②午後1時～3時	市役所 北館 1階 相談室	保険年金課 ☎(55)7119
弁護士による 法律相談 (要予約)	5日(金) 午後1時30分～3時30分	市役所 北館 1階 相談室	市社会福祉協議会 ☎(37)3313
	12日(金) 午後1時30分～3時30分	佐織総合福祉センター 図書室	
	19日(金) 午後1時30分～3時30分	立田庁舎 相談室	
	26日(金) 午後1時30分～3時30分	八開総合福祉センター 相談室	
	11月2日(金) 午後1時30分～3時30分	市役所 北館 1階 相談室	
司法書士相談 (相続・登記関係) (要予約)	18日(木) 午後1時～3時	市役所 北館 1階 相談室	市社会福祉協議会 ☎(37)3313
	11月15日(木) 午後1時～3時	八開総合福祉センター 相談室	
結婚相談	1日(月)・15日(月)・ 11月5日(月) ①午前10時～11時30分 ②午後0時30分～2時	八開総合福祉センター	市社会福祉協議会 ☎(37)3313
健康相談	9日(火)・23日(火) 午前9時30分～11時30分	佐屋保健センター	健康推進課 ☎(28)5833
こころの健康相談 (要予約)	18日(木) 午後2時～3時30分	佐屋保健センター	健康推進課 ☎(28)5833

※16日(火)年金相談：午前8時30分から受付簿を置きます。整理番号札を午前9時30分から年金相談会場で受付簿順に配布します。混雑時は人数制限をします。また、届出人の方の身分証明書が必要です。届出人の方が代理人であるときは、委任状も必要です。

### 愛西データファイル

総人口	63,230人	(Δ32)
男	30,936人	(Δ21)
女	32,294人	(Δ11)
世帯数	23,162世帯	(+41)

9月1日現在、( )は前月比

### 防災無線テレフォンサービス

防災無線が聞き取れないときなどにご利用ください。  
放送内容を確認できます。

☎(26)0202

## マチイロ

マチを好きになるアプリ

広報あいさい配信中

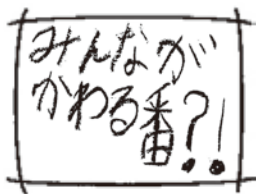
愛西市のお知らせをアプリを通じてスマートフォンやタブレットにお届けします。

マチイロに関する問い合わせは  
株式会社ホープ ☎092(716)1404 まで

### ご利用ください 音声の広報

ボランティア団体の協力を得て  
音声の広報をご用意しています。  
ご利用される場合は、秘書広報課へ  
ご連絡ください。

## 自治基本条例とまちづくり⑦



今回は、愛西市自治基本条例の前文をご紹介します。自治基本条例は、自治の最高規範であり、自主自立のまちづくりをするための最も基本的なルールを定めたものです。今回は、条例の構成について紹介します。



愛西市自治基本条例は、前回ご紹介した前文と8つの章で構成されています。それぞれの章には、以下の内容について定められています。

### 第1章 総則(第1条～第4条)

条例の目的、用語の定義、自治の基本的な考え方、自治の基本原則について書かれています。

### 第2章 各主体の権利、権限及び責務(第5条～第15条)

市民の権利と責務、市議会(議員)、市長の権限と責務、市職員の責務について書かれています。

### 第3章 コミュニティの形成(第16条～第22条)

市民や市がコミュニティの形成のためにすべきことが書かれています。

### 第4章 市政運営と市民参画(第23条～第36条)

市政運営の基本的な進め方と市政運営に対する市民参画のあり方について書かれています。

### 第5章 他の自治体等との連携(第37条)

広域的な課題解決に向けて、他の自治体等との連携や協力をする事について書かれています。

### 第6章 最高規範性(第38条)

自治基本条例を愛西市の自治の最高規範と位置づけることについて書かれています。

### 第7章 条例の運用と点検、検証(第39条、第40条)

条例の運用と点検、検証の方法について書かれています。

### 第8章 条例の改正(第41条)

自治基本条例を改正する場合は、広く市民の意見を聴くことについて書かれています。

今後も自治基本条例について紹介していきます。まちづくりについて一緒に考えていきましょう。

問 市民協働課 ☎(55)7113

お知らせ

暮らしに便利

あいさい見聞録

健康ガイド

スポーツ

イベント

子育て1・2・3

まちかどtopics



佐屋河原の地藏堂



名鉄日比野駅

芸術の秋、スポーツの秋、そして、読書の秋です。時は1634(寛永11)年、佐屋街道ができた頃、世は天下泰平の江戸時代、宮本武蔵など剣豪が武芸を競っていました。講談によると、伊賀出身の荒木又右衛門と熊本出身の山田真龍軒という鎖鎌の名手が佐屋の街で出会い、佐屋河原で決闘をしました。

時代は流れ、明治時代。柚木に生まれた日比野紋左衛門は、肥料製造の特許を取得し、日比野安全肥料株式会社を設立し、1908(明治41)年、柚木に工場を竣工しました。その頃、日比野家に養子となった日比野寛は、愛知一中(現旭丘高校)の校長となり、運動教育に力を入れてマラソン校長と呼ばれ、その後、マラソン指導の祖となります。

問 市観光協会 ☎(55)9993

## あいさい見聞録

その18 山田真龍軒と日比野寛





# 健康

ガイド



## = 保健センターからのお知らせ =

☎ 健康推進課(佐屋保健センター) ☎(28)5833  
ご不明な点は、お問い合わせください。

### <高齢者肺炎球菌の予防接種>

対象	接種場所	接種回数	接種料金	備考
① 平成30年4月2日～平成31年4月1日の間に65歳、70歳、75歳、80歳、85歳、90歳、95歳、100歳の誕生日を迎える、接種を希望される方	愛西市、津島市、 弥富市、あま市、 海部郡の指定医療機関	1回  過去に接種したことがある方は、対象となりません。	2,000円	・①の対象の方には、4月に「高齢者肺炎球菌予防接種券」と案内を送付しました。 ・②の対象の方は、手続きが必要です。 お問い合わせください。  ※事前に医療機関への予約が必要です。
② 満60歳以上65歳未満の方で、心臓、腎臓、呼吸器に障害のある方(身体障害者手帳1級程度)またはヒト免疫不全ウイルスにより免疫の機能に障害のある方				

※ひとり1回今年度限りの対象です。平成30年度対象となった方は、今後補助の対象となることはありません。

※この制度では今までこのワクチン「ニューモバックスNP(23価肺炎球菌荚膜ポリサッカライドワクチン)」を接種したことがない方を対象に、平成30年度までの間に1人1回、定期接種の機会を設けています。平成31年度以降は65歳の方のみ対象となる予定です。

### <高齢者インフルエンザ予防接種>

対象	接種場所	接種回数	接種料金	備考
接種日に満65歳以上で接種を希望される方	愛西市、津島市、 弥富市、あま市、 海部郡の指定医療機関	1回	1,000円	<b>【接種期限】</b> 平成31年1月31日(木)まで ・予診票等の個人通知はしません。 ・事前に医療機関への予約が必要です。 ・詳しい内容は、広報10月号同時配布の「高齢者インフルエンザ予防接種のお知らせ」をご覧ください。
満60歳以上65歳未満の方で、心臓、腎臓、呼吸器に障害のある方(身体障害者手帳1級程度)またはヒト免疫不全ウイルスにより免疫の機能に障害のある方				

### ※愛知県広域予防接種について

子どもおよび大人の予防接種について、疾病や里帰りなどの事情で区域外の医療機関にかかっている場合、愛知県内の広域予防接種協力医療機関で接種することができます。事前に手続きが必要です。

### <大人の風しんワクチン接種費用の助成について>

市内在住で、妊娠を予定または希望している女性(経産婦・妊娠中の方を除く)で、抗体価が低いと判定された方(愛知県が抗体検査の費用助成を行っています)に対し、風しんワクチンまたは麻しん風しん混合ワクチンの接種費用の一部を助成します。



## 歯の健康講座

### ドライマウス(口腔乾燥症)について

ヒトの唾液は1日約1ℓ～1.5ℓ分泌されます。唾液には消化を助け、口の中を洗浄し殺菌する、粘膜を保護し、歯の石灰化を促進させむし歯になりにくくします。歯周病菌を増殖しにくくさせ、食べ物を嚥下しやすくする働きを持っています。

ドライマウス(口腔乾燥症)は唾液の分泌量が減って口の中が乾燥してしまう症状です

患者さんは年々増加傾向にあるものの、高齢による唾液腺の異常や、糖尿病、腎臓病、膠原病の1つである難病の「シェーグレン症候群」なども十分に考えられます。

更に症状として粘つきや舌の痛み、口臭などの症状の他、

唾液のもっている自浄作用が失われ通常より感染しやすくなります。特に高齢者ではそのまま放置しておくと食べ物を飲み込む能力の低下で摂食嚥下障害へとすすみかねません。歯科での治療は、保湿ジェル・人工唾液を用いる対症療法や唾液分泌促進による薬物療法・唾液腺マッサージなどがあります。

しかしドライマウスは全身疾患の1つとして口腔に顕われることから医科と歯科との連携をしながら治療を進めてください。

口の乾燥を覚えたら先ずかかりつけ歯科医にご相談をいただきたいと思います。

(海部歯科医師会)

お知らせ

暮らしに便利

あいさい見聞録

健康ガイド

スポーツ

イベント

子育て1・2・3

まちかたTopics



# インフルエンザに 負けない体を！

## インフルエンザとは？

インフルエンザウイルスに感染して起こる病気です。11月頃から流行り始め、12～3月頃が流行のピークです。乳幼児や高齢者、持病を持っている方は、肺炎を伴うなど重症になることがあります。潜伏期間は1～3日。約1週間で回復します。インフルエンザは症状が急速に現れるのが特徴です。

## どんな症状？

インフルエンザは普通の風邪とよく間違われやすいため、どのような違いがあるのか知っておきましょう。



	インフルエンザ	風邪
主な症状	発熱、筋肉痛、関節痛	のどの痛み、咳、鼻汁
熱	38℃以上の高熱	出ても微熱程度
筋肉痛・関節痛	あり	なし
全身倦怠感	あり	ないことも多い

## 日常生活でできる予防法

### 1 手洗い・うがい

手洗いは接触による感染を防ぎ、うがいは口の中を洗浄し、のどの乾燥を防ぎます。



### 4 十分な栄養と休養

体の抵抗力を高めることでウイルスに感染しにくい体になります。



### 2 適度な湿度を保つ

乾燥はウイルスが好む環境です。加湿器などを使って湿度 50～60%を保つと効果的です。



### 5 流行前のワクチン接種

感染後にインフルエンザを発症する可能性を低減させ、有効です。



### 3 人ごみを避ける

インフルエンザが流行してきたら不要な外出を避けてウイルスを寄せ付けないようにしましょう。



インフルエンザの症状がある時は、早めに医療機関に受診しましょう！



参考：厚生労働省 インフルエンザQ&A

問 健康推進課（佐屋保健センター） ☎(28)5833

## 毎年10月は『がん検診受診率50%達成に向けた集中キャンペーン月間』です



がん検診の受診は、もうお済みですか？  
がんは我が国の死因の第1位です。がんによる死亡者数を減少させるためには、早期発見・早期治療が重要です。まだ受診されていない方は、この機会に受診しましょう。（集団がん検診実施期間は12月まで）

『がん検診 愛する家族への 贈りもの』

問 健康推進課（佐屋保健センター） ☎(28)5833

# 募集

## 市民バドミントン大会

問 体育協会事務局 ☎(32)3800  
 スポーツ課 ☎(55)7138

※その他施設は欄外各体育館

▼日時／11月25日(日)

受付開始 午前9時

開会式 午前9時30分

▼場所／親水公園総合体育館

▼参加資格／市内在住・在勤・在学者  
 または市バドミントン協会各支部会員  
 で中学生以上のペア

▼参加費／1ペア1千円(大会当日徴収)

▼種目／

・男子の部 A・B・Cクラス

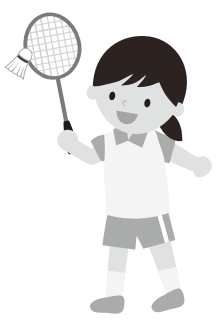
・女子の部 A・B・C・Dクラス

※Dクラスは初心者(1年未満)および  
 50歳以上が対象

▼申し込み／10月31日(水)までに所定  
 の申込書に記入し、問い合わせ先へ

▼主催／市体育協会

▼主管／市バドミントン協会



# 結果

## 愛西市軟式野球連盟杯

開催日／5月20日～7月1日

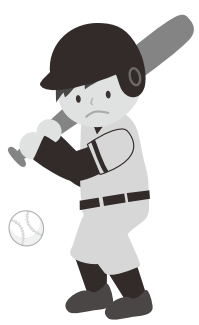
場所／佐織総合運動場、佐屋総合運動  
 場、立田総合運動場

優勝 FELLOW

準優勝 HAMARS

3位 ブルーファイターズ

3位 ウーヤンクラブ



## 市民ソフトテニス大会

開催日／6月16日

場所／佐屋総合運動場テニスコート・  
 佐屋中学校テニスコート

中学生以下男子の部

優勝 渡邊良太・長谷川拓海(八開中)

準優勝 伊藤誓一郎・持丸瑞喜(佐屋中)

3位 荒川功揮・河野有希(佐屋中)

3位 富田隼介・久保悠斗(八開中)

中学生以下女子の部

優勝 浮貝彩未・横井萌衣(佐屋Jr)

準優勝 市川綺咲・中野心路(佐織中)

3位 日中萌衣・山田奈由(永和中)

3位 加藤萌乃・寺本莉奈(佐屋中)

# ステップアップウォーキング 講座パート2

～レッツトライ！自分に挑戦～

- ▶日時／ 11月7日・21日、12月5日・19日(水)(全4回コース)  
午前10時～11時30分
- ▶場所／ 立田体育館と周辺(雨天時は屋内)
- ▶内容／ 毎回体育館での運動と屋外のウォーキングをテーマに沿って組み  
合わせた講座  
第1回：美しい姿勢と歩き方  
第2回：筋力アップ  
第3回：ウォーキングのカロリーアップ  
第4回：脳トレ(頭を使って若返り)
- ▶定員／ 一般 40人
- ▶料金／ 1,500円(保険料などを含む)
- ▶申し込み／ 10月11日(木)から30日(火)に問い合わせ先へ



問 あいさいスポーツクラブ (親水公園総合体育館内) ☎(32)3800

開催日／6月24日  
 場所／親水公園総合運動場テニスコート  
 ・佐屋総合運動場テニスコート  
 一般男子の部

優勝 中島卓也・高木進吾

準優勝 村井京介・安藤友一

3位 渡邊大知・東大輝

3位 杉原清・牧瀬俊一

一般女子の部  
 優勝 杉山愛・平野真由  
 準優勝 橋本綾子・橋本紗蘭  
 混成の部

優勝 毎田敏・浮貝秀子

準優勝 浮貝彩未・横井萌衣

3位 加賀真澄・富田恵美子

3位 橋本京子・坂井ひな



# スポット ライト☆

ピアノで輝く  
**川口 沙和さん**  
(西川端小学校・西川端町)

## はじめりは憧れから

お姉ちゃんのように。ピアノを弾きたい。そんな憧れの気持ちから始めた。ピアノ。小学1年生から練習を重ね、どんどんピアノの面白さに魅了されたといえます。

始めた頃から、欠かしたことがない練習。平日でも、1時間から1時間半はピアノに集中し、より素敵な演奏ができるようになっていこうという努力家な川口さん。

## 音のマジック

ピアノは、同じ曲でも奏でる人によって、全く異なった音色になり、表現の仕方も多種多様であるところがとても面白い。その日の天気や湿度によつ

ても音が変わってしまう。だから、上手に弾けたときは、嬉しいし、また頑張ろうと思うと話している横顔は、本当に愛らしい笑顔でした。

どんなに頑張つて練習していても、コンクールで上手に弾けないときも、そんな時は、自分自身に納得がいなくて、悔しくて仕方がないという。それでも、次のコンクールが決まれば、自然と練習に力が入り、ピアノが大好きな気持ちは、全く変わらないそうです。努力が実り、今回のコンクールでは審査員賞を受賞されました。

## 先生のような先生に

コンクールは、自分の練習の成果を評価していただく場所。今より、もっとレベルを上げて聴いて下さる人が思わぬ人になりたい。

将来は、私をコンクール出場へ導いてくださり、始めた時からずっと教えていただいている先生のように、細かい所まで丁寧に教えられるピアノの先生になりたいと夢を語ってくれました。



第35回  
全日本ジュニア  
クラシック音楽コンクール

## 全国大会出場おめでとう

### 第49回日本 少年野球選手権大会



井戸田 直也さん  
(佐織中学校・勝幡町)

### 全国高等学校 女子ウエイトリフティング 競技選手権大会



人見 那桜さん  
(名城大学附属高等学校・東保町)

### とびうお杯 第33回全国少年少女水泳競技大会

・100mバタフライ、  
メドレーリレー、フリーリレー



大河内 煌斗さん  
(永和小学校・大井町)

・100mバタフライ



小檜山 綾真さん  
(永和小学校・大井町)

### 平成30年度全国中学校体育大会

・相撲



安達 祐輝さん(須依町)  
佐藤 武流さん(西保町)  
田中 瑛大さん(日置町)  
持丸 瑞喜さん(柚木町)  
山崎 開登さん(須依町)  
(佐屋中学校  
(50音順))

・柔道



入来 巨助さん  
(佐屋中学校・東條町)

・陸上(走高跳)



安井 竣亮さん  
(佐織西中学校・町方町)

☎ 秘書広報課 ☎ (55)7135



## 生活支援サポーター養成講座

日時	内容(予定)
11月5日(月) 午前9時45分～11時45分	・オリエンテーション ・介護予防・日常生活支援総合事業について ・生活支援サポーターの役割についてなど
11月12日(月) 午前9時45分～11時45分	・コミュニケーションの重要性 ・緊急時の対応 ・秘密保持と人権の尊重 など
11月19日(月) 午前9時45分～11時45分	・接遇マナー ・利用者の状態別コミュニケーション方法 など
11月26日(月) 午前9時45分～11時45分	・老化に伴う心身機能の変化と日常生活への影響 ・認知症の理解 など
12月3日(月) 午前9時45分～11時45分	・事故防止のための基礎知識 ・従事者の健康管理 ・講座修了後の対応について ・修了証の交付 など

**場** 立田庁舎 第1会議室

**内** 介護予防・日常生活支援総合事業で地域において対象となる高齢者の方を支える担い手となっていただく方を養成する講座

**定** 25人

**申** 10月15日(月)までに問い合わせ先へ

**問** 市社会福祉協議会 八開本所 ☎(37)3313  
地域包括支援センター ☎(55)7117

## リサイクルフェア 防災・減災用品の展示もあります

**時** 10/28(日)

午前8時50分～正午

**場** 海部地区環境事務組合  
八穂クリーンセンター

**対** 愛西市ほか管内在住の方で、引取期間内に再利用品を取りに来られる方

**申** 当日、午前8時50分から10時まで、クリーンセンター正門で申込書を配布

**内** ・環境プログラム：午前9時～八穂環境学習教室  
地球温暖化対策展示・体験施設見学  
DVD鑑賞

・防災・減災用品の展示など

**注** ・対象地区以外の方の申し込みは無効

・当選者は、フェア当日から11/2(金)まで引き取り可能

(引取時間は、午前9時～午後5時)

・家具類は必要経費(補修材料)、自転車は必要経費以外にかぎ代と防犯登録料が必要

**問** 海部地区環境事務組合八穂クリーンセンター ☎(68)6500

## 家族介護者のつどい

日程	場所	時間
11月28日(水) 平成31(2019)年 1月23日(水)・3月27日(水)	市役所	午後1時30分～3時
10月23日(火) 12月25日(火) 平成31(2019)年2月26日(火)	佐織総合 福祉センター	

**内** 介護している方が集まり、日頃の思いや困ったことなどを話し合い、リフレッシュできる場です。

**申** 事前に問い合わせ先へ

**問** 地域包括支援センター ☎(55)7117  
地域包括支援センターサブセンター ☎(25)5300・5341

## 朗読ボランティア養成講座

**時** 10/24、11/14・28、12/12(水)  
全4回 午前10時30分～正午

**場** 佐織公民館

**定** 25人

**内** 発声、発音や読み方などを学び、朗読ボランティア活動に参加するための講座

**講** 中林速雄氏(元NHKアナウンサー)

**申** 10/19(金)までに問い合わせ先へ

**主** 市ボランティア連絡協議会

**問** 市社会福祉協議会八開本所  
☎(37)3313



## やさしいiPad入門講座

**時** 11/30、12/7・14・21(金)  
午前10時～正午  
**講** 現役プログラマー 渥美透氏  
**定** 一般 10人 **料** 800円  
**申** 10/26(金)～文化会館

## 佐織公民館

(※申込注意参照)  
☎(26)1123

### ちょっとばかりオーケストラ気分

**時** 11/17・24、12/1・15(土)  
午後2時～4時  
**講** 伊藤実知子氏、水谷弥生氏、水谷浩氏  
**定** 一般 15人 **料** 800円  
**申** 10/3(水)～佐織公民館

### 夜を彩るステンドグラス☆

**時** 11/18(日)  
午後1時～4時  
**講** ステンドグラス工房 彩  
内田加奈子氏  
**定** 一般 10人 **料** 1,700円  
**申** 10/14(日)～佐織公民館

### スッキリ! 大掃除のコツを学ぼう!

**時** 11/14・28(水)  
午前10時～11時30分  
**講** ライフクリエイティブ協会  
代表理事 上田伸美氏  
**定** 一般 20人 **料** 400円  
**申** 10/17(水)～佐織公民館

## 文化会館

(※申込注意参照)  
☎(28)3000

### お・と・なのケーキづくり♡

**時** 11/8、12/13(木)  
午前9時30分～正午  
**講** ジャパンホームベーキング  
スクール常任理事 鳥居勝美氏  
**定** 一般 36人 **料** 1,600円  
**申** 10/11(木)～文化会館

### バランスコーディネーション &バレトン

**時** 11/21、12/5・19(水)  
午前10時～11時30分  
**講** ソールセンス認定  
インストラクター 石川由紀子氏  
**定** 一般 25人 **料** 600円  
**申** 10/24(水)～文化会館

### 手づくり!こんにやく

**時** 11/30(金)  
午後1時30分～3時30分  
**講** 市婦人会佐屋支部  
**定** 一般 20人 **料** 1,200円  
**申** 10/24(水)～文化会館

### おいしいパンづくり

**時** 12/6、H31.1/17、2/7、3/7(木)  
午前9時30分～正午  
**講** ジャパンホームベーキング  
スクール常任理事 鳥居勝美氏  
**定** 一般 36人 **料** 3,200円  
**申** 10/25(木)～文化会館

## アルコール専門相談

**時** 10/18(木)  
午後1時30分～3時30分  
**場** 津島保健所  
**対** アルコールが原因の健康問題に  
お悩みのご本人もしくはご家族  
**申** 10/12(金)までに問い合わせ先  
へ(予約制・定員2組)  
**問** 津島保健所 健康支援課  
☎(26)4137

## 膠原系難病患者さん ご家族のための講演会・交流会

**時** 11/7(水)  
午後1時30分～3時30分  
**場** 佐織総合福祉センター2階会議室  
**対** 皮膚筋炎・多発性筋炎の患者さん  
とそのご家族  
**内** 講演:「皮膚筋炎・多発性筋炎  
について知ろう!」  
※講演後に医療相談(定員2  
人、事前予約必要)、交流会を  
行います。  
**講** 藤田保健衛生大学病院  
医師 平野大介氏  
**定** 30人  
**申** 10/31(水)までに問い合わせ先へ  
**問** 津島保健所 健康支援課  
☎(26)4137

## 一般・家族向けこころの 健康講座

**時** 10/11(木)  
午前10時～11時30分  
**場** 津島保健所 2階 大会議室  
**内** 精神障害の基礎知識について  
・精神障害者家族会等の紹介  
・講演「精神障害を抱える方の  
親亡き後のこと、成年後見制度  
って何?」  
**講** 西尾張成年後見センター  
渡辺靖子氏  
**対** 精神障害を抱える方のご家族、  
一般住民(先着30人)  
**申** 10/9(火)までに問い合わせ  
先へ  
**問** 津島保健所 健康支援課  
こころの健康推進グループ  
☎(26)4137

### ※申込注意

- 1 申込開始日午前8時30分から午前9時まで、先着順に受付整理券を配布し、定員を上回った場合は受付整理券を持っている方・往復はがきが到着している方を対象にその場で抽選をさせていただきます。
- 2 電話申込不可
- 3 申込場所は、各講座・教室によって異なります。指定の申込場所にてお申し込みください。
- 4 市内在住または在勤・在学の方に限ります。
- 5 参加費について、できる限りおつりのないようにご用意をお願いします。
- 6 講座・教室申込手続後の参加費は返金しません。
- 7 申込者数が少ない場合など、開催できないことがあります。また、日程などの変更が生じる場合もあります。
- 8 講座の終了時刻については前後する場合がありますので、ご了承ください。
- 9 台風や地震災害などが発生した場合、発生するおそれがある場合、また災害に備える気象警報などが発表された場合など、中止・延期する場合があります。



# 子育て歳時記

家族の大切さ、昔から大切にされてきた親子の絆が感じられる作品を紹介します。

瓜<sup>うり</sup>食<sup>は</sup>めば 子<sup>こ</sup>ども思<sup>お</sup>ほゆ 栗<sup>り</sup>食<sup>は</sup>めば  
 ま<sup>ま</sup>して俣<sup>し</sup>はゆ 何<sup>い</sup>処<sup>づ</sup>より来<sup>き</sup>たりしものそ  
 眼<sup>まな</sup>交<sup>が</sup>ひに も<sup>も</sup>とな懸<sup>か</sup>りて 安<sup>やす</sup>眠<sup>い</sup>し寝<sup>な</sup>さぬ



～ 万葉歌人 山上憶良の歌 ～

「瓜を食べると子どものことが思われる。栗を食べると、いっそう子どもがいとおしくなる。子どもはどこから来たのか。目の前にちらついて、わたしを安眠させないよ。」

子どもを思う、親の気持ちはいつの時代でも、どんな人でも変わらないものですね。

～親子のふれあう 明るい地域づくりをめざして～ 愛西市家庭教育推進連絡協議会 ☎(55)7137

## 子育てインフォメーション

〈母子保健事業〉

☎ 健康推進課(佐屋保健センター) ☎(28)5833

内容	場所	日程	対象
母子健康手帳交付	佐屋	月～金曜日 (閉庁日を除く)	妊娠された方
ぴよぴよサロン	佐屋	11月12日(月)	H30年8月・9月生
ママパパ教室	佐屋	妊娠編 10月22日(月)	初めての ママ・パパに なる方 (ママのみの 参加も可)
		出産・育児編 11月12日(月)	
すくすくひろば (育児相談)	佐屋	11月 5日(月)	乳幼児と その保護者
	佐織	10月29日(月)	
離乳食教室	佐屋	10月18日(木)	生後5～6か月頃
3か月児健康診査	佐屋	10月23日(火)	H30年 6月1日～ 7月15日生
	佐織	10月17日(水)	
10か月児相談	佐屋	11月15日(木)	H29年12月・ H30年1月生
	佐織	11月19日(月)	

内容	場所	日程	対象
1歳6か月児 健康診査	佐屋	10月16日(火)	H29年3月15日 ～4月14日生
	佐織	10月24日(水)	H29年2月25日 ～4月14日生
2歳児 歯科健康診査	佐屋	11月 8日(木)	H28年 10月・11月生
	佐織	12月13日(木)	H28年10月・ 11月・12月生
2歳6か月児 歯科健康診査	佐屋	11月29日(木)	H28年 4月・5月生
	佐織	10月25日(木)	
3歳児健康診査	佐屋	10月26日(金)	H27年7月15日 ～8月31日生
	佐織	11月21日(水)	H27年8月1日 ～9月19日生

※乳幼児健康診査、10か月児相談、ママパパ教室(出産・育児編)、ぴよぴよサロンの対象の方には、個人通知をします。  
 母子健康手帳交付、離乳食教室は予約制です。

〈予防接種〉

内容	日程		受付時間	対象
BCG予防接種	佐屋	10月30日(火)	午後1時50分～2時20分	1歳に至るまで 〈標準的な接種期間〉 生後5か月以上8か月未満
	佐織	11月26日(月)		

医療機関で実施する予防接種は、市ホームページをご確認いただくか、健康推進課(佐屋保健センター)へお問い合わせください。



◆表記 佐屋:佐屋保健センター 佐織:佐織保健センター □ <http://www.city.aisai.lg.jp/>



「ハロウィンってなあに？」

クリステル・デモノー／作

主婦の友社

魔法使いの女の子ビビは、おばあちゃんにきました。「ハロウィンってなあに？」ハロウィンの由来や、かぼちゃのランタンの作り方などが紹介されています。



「トリックアートハロウィン」

北岡 明佳／監修

あかね書房

ハロウィンの夜、まちではにぎやかなパレードがおこなわれています。コウモリやオオカミはどこにいるかな？さがしてみよう！めいろや、だまし絵でも楽しめる1冊です。

おはなし会

中央図書館

日時 10月5日(金)  
午前10時30分  
10月6日(土)  
午後2時30分

場所 1階おはなし室  
読み手 とんがりぼうし  
おはなし会

佐織図書館

日時 10月20日(土)  
午前10時

場所 絵本の部屋  
読み手 おはなしいっぱい会

ファミサポからのお知らせ

養成講座 津島会場

▶日程／(都合に合わせて一部のみの受講も可、内容など詳しくは問い合わせ先へ)

①10月24日(水) ②10月25日(木) ③10月31日(水)  
④11月7日(水) ⑤11月16日(金) ⑥11月21日(水)

▶場所／津島市文化会館 視聴覚室ほか

▶内容／愛着形成、子どもの病気、感染予防など

▶対象／子育て支援活動に関心のある方(年齢・経験不問)、子育て中の方、ファミサポ会員

▶定員／30人 ▶参加費／無料

※託児あり(先着5人程度・要予約)

▶申し込み／事前に問い合わせ先へ

交流会

▶日時／11月10日(土)午前10時～正午(小雨決行) 予備日 11月11日(日)

▶場所／津島市大縄町内の田んぼ

▶内容／「田んぼであそぼ」田んぼで運動会等 ※天候都合により変更の場合あり

▶対象／ファミサポ会員、会員登録を希望の方、子育て支援活動に関心のある方

▶定員／50人(先着順) ▶参加費／無料

▶申し込み／10月9日(火)から問い合わせ先へ

移動事務所 午前11時～正午

①10/18(木)開治子育て支援センター ②10/24(水)草平児童館

③11/7(水)立田南部子育て支援センター

※依頼会員の登録は、印鑑と母子手帳をお持ちください。

問 市ファミリー・サポート・センター ☎(31)6677

わくわく 給食レシピ

三つ葉のかき玉汁

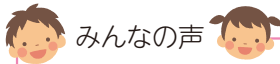
No.7



◆ごはん ◆牛乳 ◆あじの梅じそ焼き ◆彩り和え

食育ポイント

- ・出汁と三つ葉の香りが効いた上品なかき玉汁です。
- ・冷蔵庫に余っている野菜で簡単に作れます。



みんなの声

- ・お汁がトロットとしていておいしい！

材料(小学生・4人分)

- ◆鶏卵……………2個 ◆薄口しょうゆ……………大さじ1強
- ◆鶏肉……………50g ◆本みりん……………小さじ1/2
- ◆しめじ……………1/3パック ◆塩……………適量
- ◆生揚げ……………1/3丁 ◆削り節……………12g
- ◆はくさい……………1/2枚 ◆水……………2カップ強
- ◆三つ葉……………1/2束 ◆でんぷん……………大さじ1/2

作り方

- ①しめじはいしづきを取ってほぐし、はくさいは食べやすい大きさのざく切り、三つ葉は2cm程度のざく切りにする。生揚げは油抜きをして短冊切り、鶏肉は小さめにカットしておく。鶏卵は割って、よく溶きほぐしておく。
- ②鍋に規定量の湯を沸かし、削り節を入れて出汁をとる。
- ③②の出汁を火にかけ、鶏肉を茹で、アクをとる。
- ④アクがとれたら、生揚げ、はくさい、しめじを入れて火を通す。
- ⑤薄口しょうゆ、本みりんを加える。
- ⑥水で溶いたでんぷんを流し入れ、とろみをつける。
- ⑦⑥の汁をクルクルとかき混ぜ、溶き卵を少しずつ回し入れる。
- ⑧お好みで塩を足して味を調える。
- ⑨卵が固まったら三つ葉を加えて出来上がり。

(愛西市教職員会 栄養教諭・学校栄養職員部会)



8月  
9日

## 平和の尊さ

～平和祈念式～

平和の願いを新たに、文化会館で平和祈念式が挙行されました。

参加した皆さんによる折鶴献上や、昨年度、市の広島派遣事業に参加した3名の生徒の体験作文発表、さらに「満州開拓の夢破れて」と題し橋本克己氏による講演会が行われました。

一人ひとりが平和の尊さを胸に刻み、戦争で亡くなられた方々へのご冥福をお祈りし、二度と悲劇を繰り返さないことを願う大切なひとときとなりました。



8月  
23日

## もしもの災害に備えて ～災害時における緊急物資 輸送等に関する協定締結～

市内に大規模な災害が発生した時に、市が管理する備蓄品や支援物資などの受入れや仕分け、物資集積所から避難所への配送など、物資の輸送に関して、「栄進物流株式会社」、「有限会社アキラサービス」と協定を締結いたしました。

万々に備え、新たな体制がまた一つ増えました。



8月  
14日

## 冒険へ!

～ボーイスカウト表敬訪問～

第17回日本スカウトジャンボリー大会へ、愛西第一団が海部地区代表として参加しました。この大会は、4年に1度開催されるもので、海外からの参加者もあり、全国のボーイスカウトがキャンプ生活を行いながら、様々な活動に取り組みます。

生活環境や文化が違う他国や他県の人との出会いを通じて友情の絆を結び、冒険的で楽しい野外活動を体験した団員は、次の4年後に向けて新たな意欲をみせていました。







お知らせ

暮らしに便利

あいさい見聞録

健康ガイド

スポーツ

イベント

子育て1・2・3

まちかたのtopics



## 世界へ、夢へはばたく第一歩

～青少年国際交流事業～

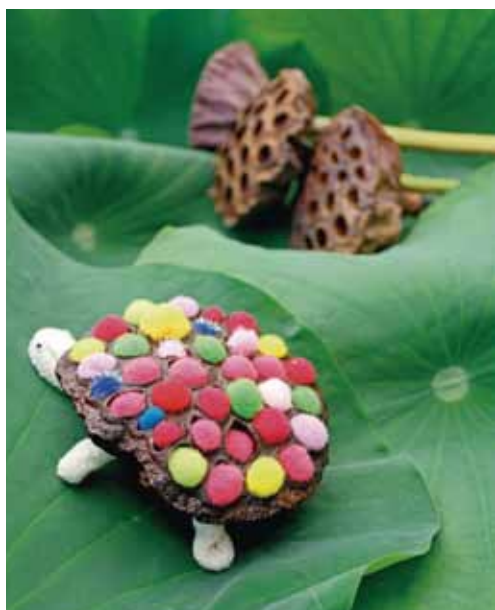
青少年国際交流事業海外派遣団の学生12名がアメリカへ。7日間で、カリフォルニア州のロサンゼルス、サクラメント、サンフランシスコを訪れました。訪問先では、日系移民の歴史や日系企業の海外進出について学びとともに、ホームステイを通じて現地の方々と交流しました。

学生たちは、文化の違いや言葉の壁を感じながらも、積極的にコミュニケーションをとり、精一杯自分の気持ちを伝えようとしていました。

この経験を活かして、世界へ、そしてそれぞれの夢に向かってはばたくことを期待しています。



## 今月の表紙



花が終わり、市の特産レンコンは秋の装いに。蓮台は、手を加えて色鮮やかな亀に変身。楽しみ方は多種多様！！

9月

5日

## 敬意を表して

～ダイヤモンド婚式・金婚式・8020表彰～

文化会館と佐織公民館の2会場で70歳以上の方をお招きし「市敬老会」を開催しました。

「今日、私どもの暮らしの礎が確立できたのも、皆様方が、日々、社会発展のためにご尽力いただきました賜物と心から感謝を申し上げます。」と敬意を表しました。

その後、結婚60年を迎えるダイヤモンド婚、結婚50年を迎える金婚ご夫婦と8020表彰者へ賀状と記念品が贈られました。

お体を大事に、これからも元気で過ごしてください。





# クローバーTVで通信費を見直そう!!



インターネットは  
ネットショッピングや調べものを  
する程度

## チャレンジコース

15 Mbps

月々

**2,800**円のみ



プロバイダ料



モデム  
リース料



Wi-Fi  
機能

すべて  
コミコミ!



動画や音楽を  
バンバン楽しみたい方

## ベーシックコース

100 Mbps

対象

月々 **4,000**円のみ



上記2コース以外にもお客様のライフスタイルに合わせたコースもご用意しております!詳しくはお問い合わせください!

※通信速度/表示速度はベストエフォート表記となります。ご利用の実行速度を示すもの、また保証するものではありません。ご利用環境や回線状況により異なる場合がございます。  
 ※auスマートバリューの適用にはベーシックコース以上のケーブルインターネットとケーブルプラス電話のご加入が必要となります。※auスマートバリューのご利用には、auへのお申し込みが必要です。

さらに  
通信費を  
まとめると



固定電話の基本料がお得  
ケーブルプラス電話  
クローバーTVの電話サービス  
ケーブルライン  
●電話番号そのまま ●通話料24時間無料※1  
※1 日本全国約580万回線のケーブルプラス電話間の通話料 ※2 約束割はトリプル割お申込の方で2年間の継続利用が必要となります。

3つまとめて約束割<sup>※2</sup>適用で!  
月々最大 **700**円割引

## さらに手厚いサポートが充実

サポート  
地域  
NO.1直営

地域プロバイダだからこそ安心 **電話で解決!**



営業スタッフ 伊藤佳史

**出張サポートサービスが無料**

パソコン・インターネットでお困りの時は、まずはお電話を!  
クローバーTVなら専門スタッフがすぐに対応!解決!いざという時はご自宅や会社まで、無料でサポートにお伺いいたします。  
※訪問、ご相談は無料ですが修理・メンテナンス等に必要部品代など別途費用がかかる場合がございます。  
※出張サポートご訪問対応は営業時間内とさせていただきます。



営業スタッフ 伊藤美帆

**基本設定サービスが無料**

パソコン有線接続1台分のメール設定・ブラウザ設定は専門業者が対応!  
すぐにインターネットができるように設定するので安心です!!  
※当社指定の設定業者になります。その他の特別設定および機器等は有料にて承ります。  
※工事完了後に担当がご訪問いたします。

今なら新規ご加入または乗換で選べるプレゼント進呈!!

月々+500円で安心サポート  
**直接訪問で解決!**

パソコン・インターネット・テレビ・電話など、クローバーTVサービスのお困りごとを即日訪問して解決します!

安心サポートご加入者さま限定  
お客様のご自宅へ直接訪問する  
出張パソコン教室または出張サポートが  
**毎月3回まで無料**  
※1回1時間となります。

- 安心サポートランキング(インターネットのみ)
- |         |                    |                  |
|---------|--------------------|------------------|
| インターネット | 1 インターネット、メール設定    | 安心サポートご加入者さまはすべて |
|         | 2 パソコンの開機および初期設定   |                  |
|         | 3 出張パソコン教室         |                  |
|         | 4 無線ネットワーク         |                  |
|         | 5 ウィルスバスター(伊藤版)の設定 |                  |
- ¥0でサポート※

※安心サポートにおける無償対応は月3回までとさせていただきます。4回目以降は通常価格より30%割引となります。

まずはお気軽にお電話ください!

あなたの街のテレビ局  
**クローバーTV**

フリーコール **0120-240-968**

〒496-0019 津島市百鳥町字観音坊83番地 営業時間/9:00~18:00(年中無休) FAX.0567-25-8560 E-mail: eigyou2@clovernet.co.jp <http://www.clovernet.ne.jp>



UD FONT by MORISAWA  
ユニバーサルデザインフォントを採用しています。

財源確保のため有料広告を掲載しています。広告については市が推奨するものではありません。内容については直接広告主へお問い合わせください。