

“女性管理職養成セミナーのご案内”

- ▶日時／1日コース 10月24日(木)、11月14日(木)、12月12日(木)、令和2年1月23日(木) 全4日
午前9時20分～午後4時50分
- 半日Aコース 11月1日(金)、29日(金)、令和2年1月9日(木)、2月5日(水) 全4日
午後1時20分～4時50分
- 半日Bコース 11月7日(木)、12月5日(木)、令和2年1月16日(木)、2月13日(木) 全4日
午後1時20分～4時50分

▶場所／ウィルあいち

▶対象／県内企業などで働く管理職を目指したい女性中堅職員(職場からの推薦が必要)

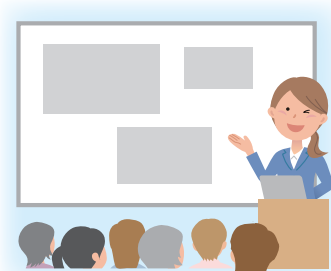
▶定員／各コース20人(申し込み多数の場合は、選考により決定)

▶内容／組織におけるコミュニケーション、部下のマネジメントなど

▶料金／無料

▶申し込み／9月25日(水)必着 申込書に必要事項を記入し、
FAX、郵送、持参、メールで問い合わせ先へ

▶その他／詳細は、あいち男女共同参画財団ウェブページの募集チラシを
ご覧ください。 <https://www.aichi-dks.or.jp>



☎ (公財)あいち男女共同参画財団 企画協働課 ☎ 052(962)2512 FAX 052(962)2477
〒461-0016 名古屋市東区上笠杉町1 ☐ willkouza@aichi-dks.or.jp

月文化祭を開催します



★文化祭・作品展 出品者募集

事前に出品数を把握し、展示場所を決定します。なお、申し込み期日後の受け付けは行いませんので、ご注意ください。作品展は、2会場で開催しますが、1人1会場への出品に限ります。出品点数は、1人1点(厳守)です。ご協力をお願いします。

▶開催日時／11月2日(土)・3日(祝) 午前9時30分～午後4時

▶開催会場／文化会館・佐織公民館

▶出品資格／市内在住・在勤の方

※額での出品は、必ず掛けられるようにしてください。

大きさは額装を含めてタテ80cm×ヨコ80cm以内

※軸装での出品は全体で45cm×180cm以内

▶申し込み／9月15日(日)までに、出品される会場へお申し込みください。

(休館日を除く午前9時～午後5時)

▶作品搬入／11月1日(金)午前9時～午後7時

▶作品搬出／11月3日(祝)午後4時～5時

☎ 生涯学習課 ☎ (55)7137 佐織公民館 ☎ (26)1123

※休館日は、広報カレンダーのページをご覧ください。